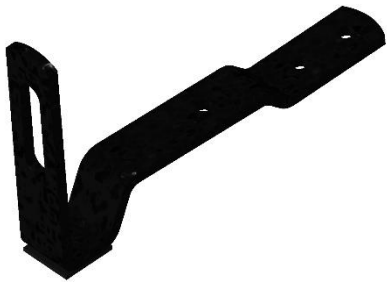
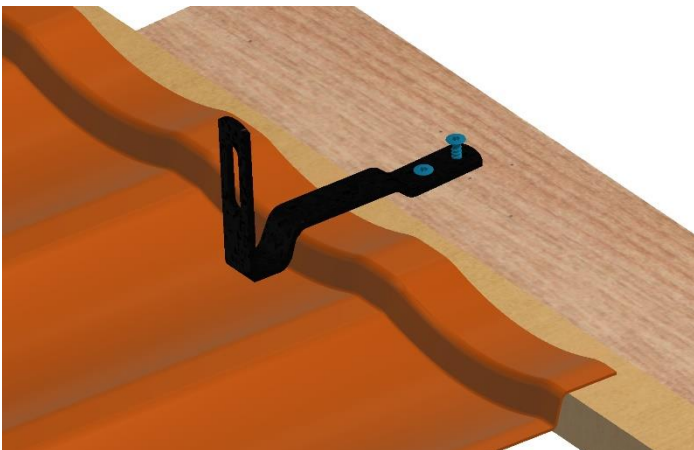


Monteringsveiledning AeroDek Solarbrakett

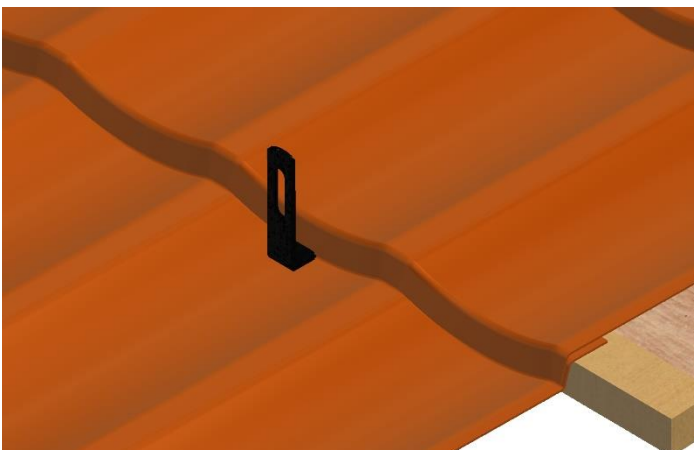


Før montering limes neoprenpakning under braketten som vist på figur. Dette for å redusere «gnag» på platen.

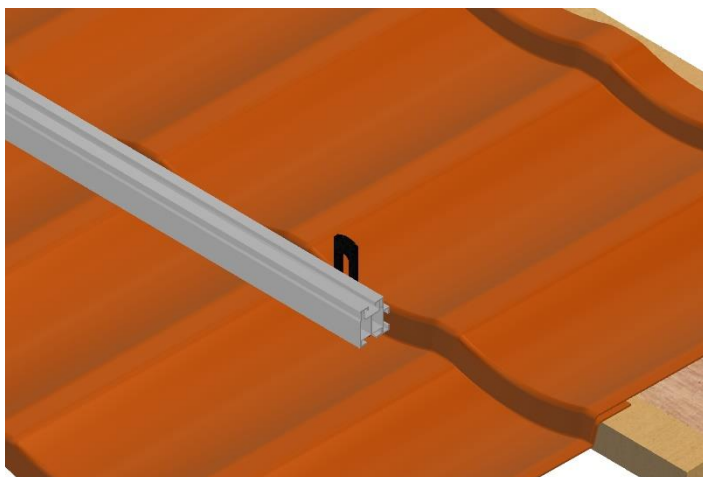


Brakettene skal monteres til et festebord 98-120mm bredde, og tykkelse 21-22mm ved 30 mm leker, tykkelse 28mm ved 36 mm leker. Festebordet skal skrues til taksperrer med lange lekteskruer (90 -130 mm avhengig av tykkelse på lekt og strølekt) Min. 2 skruer i hvert kryssningspunkt.

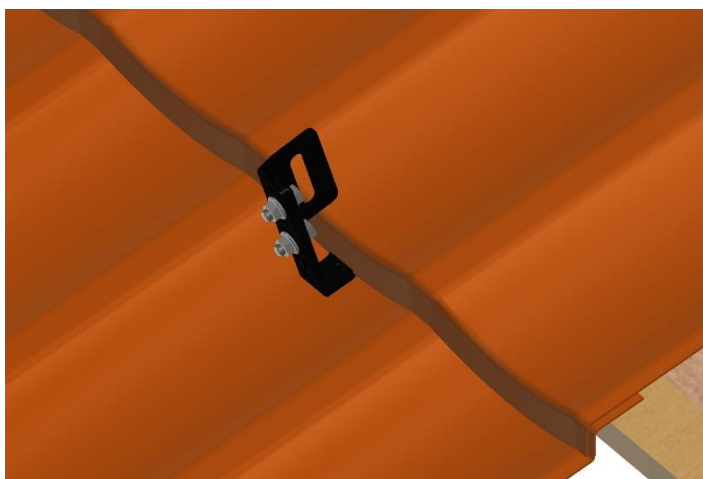
Braketten legges på plate/festebord som vist i figur og trekkes godt opp mot knekk før fastskruing. Skrues med medfølgende 2 stk 6,5x38 mm senkskruer.



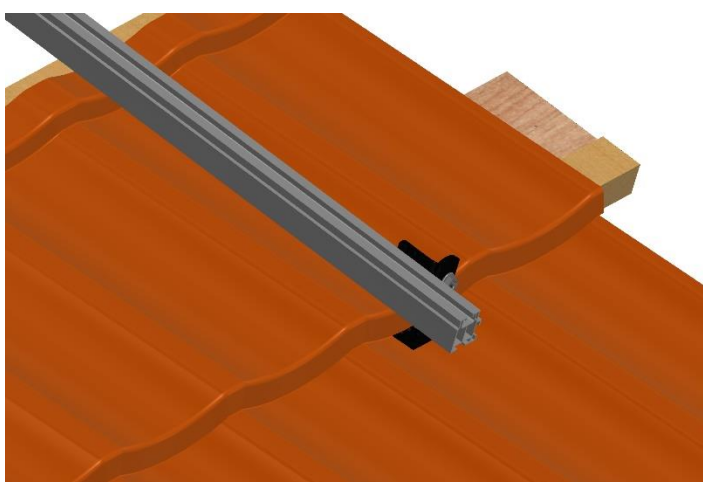
Neste plate legges og skrues på begge sider av en brakett.



Langsgående solarprofiler monteres til brakettene og justeres i passende høyde.



Om solarprofiler skal monteres i retning oppover taket, må justeringsvinkel også benyttes. Denne skrues da til solarbraketten med 2 stk M 8x20 mm sekskantskruer med M8 flensmutter og justeres i passende høyde.



Solarprofiler kan da monteres på siden av justeringsvinkelen i retning oppover taket.